

Military Wheel Solution **MWE 200**



**Précision D'ingénierie Pour
L'Entretien Militaire**



TECO MWE 200

Est le fruit d'une approche d'ingénierie axée sur la précision et le contrôle. Une solution conçue pour garantir une fiabilité opérationnelle et des performances constantes dans les activités **d'entretien des véhicules militaires et de défense équipés du système anti-crevaisson RFT Hutchinson**.

Cet équipement se distingue par une construction solide et robuste, conçue pour assurer une efficacité opérationnelle maximale. Il permet de gérer de manière pratique et sûre toutes les phases de traitement des pneus à carcasse renforcée avec insert **toroïdal**. La **centrale hydraulique mobile** développe une **force de poussée pouvant atteindre 45 000 N**, garantissant des opérations contrôlées, efficaces et sûres, avec une protection élevée pour l'opérateur.

CARACTÉRISTIQUES GÉNÉRALES

Applications

Véhicules militaires lourds de transport, véhicules blindés et tactiques, véhicules militaires légers.

Ossature

L'ossature porteuse est conçue pour offrir **rigidité et stabilité**, garantissant un soutien solide pendant les opérations, même en présence de charges élevées.

Centrale de commande

La centrale de commande intègre des systèmes conçus pour garantir **la continuité, la précision et le contrôle** à chaque étape opérationnelle.



Solutions techniques Elles permettent une **gestion progressive de l'extraction du système Run-Flat**, en protégeant l'intégrité du pneu et des composants.

Ergonomie L'attention **portée à l'ergonomie et au contrôle des mouvements** permet de travailler avec précision, en réduisant les marges d'erreur et en optimisant les temps d'intervention. .

Composants critiques Les matériaux sélectionnés et les traitements de surface garantissent **résistance, fiabilité et longue durée de vie**.

PRESSE POUR LA DÉPOSE DES TRINGLES DE TALON

Le système de blocage de la jante sur le mandrin autocentreur du monte/démonte-pneus **garantit une fixation stable et précise**.

La presse hydraulique, alimentée par une centrale de commande indépendante, **assure des normes de sécurité élevées et une précision opérationnelle maximale**, réduisant ainsi les temps de traitement et l'effort de l'opérateur.





CARACTÉRISTIQUES TECHNIQUES PRINCIPALES

- Station de travail indépendante et transportable, pour une flexibilité opérationnelle maximale
- Alimentation électrique 400 V/3/50-60 Hz (version 230 V/3/50-60 Hz disponible sur demande),
- Conçue pour l'extraction des systèmes Run Flat à anneau toroïdal, compatible avec Hutchinson VFI et les systèmes bead-lock à anneau rigide,
- Haut niveau de **sécurité opérationnelle**,
- Utilisation simple et intuitive, avec commandes manuelles progressives pour un contrôle précis de chaque phase,
- Solution **idéale pour les ateliers indépendants et les centres d'entretien militaires.**



ÉTAPES OPÉRATIONNELLES

- **Blocage** de la jante sur le monte/démonte-pneus et montage/démontage ultérieur du pneu avec système Run Flat intégré, à l'aide de l'équipement de pression fourni pour la dépose des tringles de talon.
- **Extraction et insertion** du système Run Flat à anneau toroïdal du pneu à l'aide de la station d'extraction indépendante.



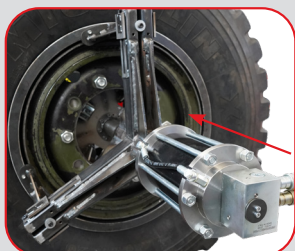
1



2



3



4



Pour plus d'informations,
consulter la vidéo disponible
sur le site Internet en accédant
directement au code QR.



KITS OPTIONNELS SUR DEMANDE

8-12120050/90

CONVOYEUR À ROULEAUX MANIEMENT TORE



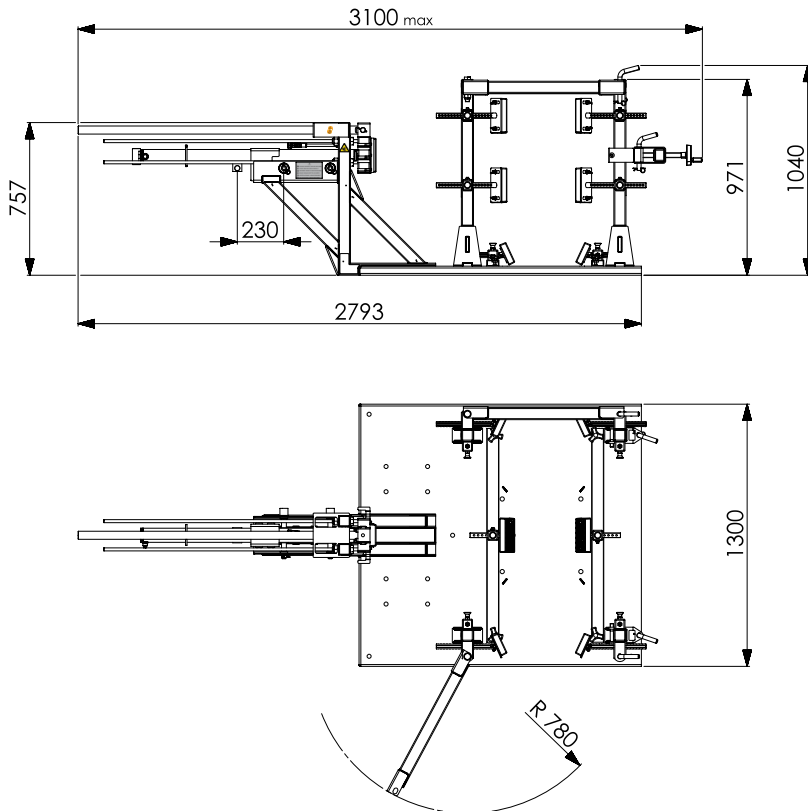
8-12120051/90

KIT ENTRETIEN PNEUS 16"



Pour d'autres accessoires, consulter le catalogue dédié.

DIMENSIONS



DONNÉES TECHNIQUES

DIAMÈTRE MAXIMUM ROUE	1600 mm
LARGEUR MAXIMUM ROUE	650 mm
TYPES DE PNEUS LES PLUS COURANTS (À TITRE D'EXEMPLE UNIQUEMENT)	12.00R20 14.00R20 325/85R16 335/80R20 365/80R20 395/85R20
POIDS MAXIMUM ROUE	600 kg
CAPACITÉ DE BLOCAGE	14"-26"
RUN FLAT SYSTEM TYPE	HUTCHINSON VFI
DIMENSIONS ENCOMBREMENT	3000X1300X1050 • 400/3/50-60 • 230/3/50-60
ALIMENTATION	(sur demande)
ENTRAÎNEMENTS	HYDRAULIQUES - MANUELS PROGRESSIFS
POIDS ÉQUIPEMENT	500 KG

Les photographies, les caractéristiques et les données techniques ne sont pas contraignantes, elles pourront subir des modifications sans préavis.

